

Heureux qui comme Ulysse...

1- Joachim du Bellay – Clip vidéo

- 1- Joachim du Bellay est un poète un musicien un scientifique
- 2- Il est né à en et est mort à en
- Nous sommes en pleine période de la
- 3- Joachim du Bellay s'installe quelques temps à où il écrit le plus célèbre de ses poèmes :, extrait du recueil :



2- Ridan « Ulysse » – Clip vidéo

- 1- De quel poème s'est inspiré Ridan ?
- 2- Note les différences entre la chanson et le poème ?
- 3- Quels personnages sont représentés dans ce clip ?
- 4- Quels sont les thèmes communs à ces deux œuvres ?



Heureux qui, comme Ulysse, a fait un beau voyage,
 Ou comme cestuy-là qui conquit la toison,
 Et puis est retourné, plein d'usage et raison,
 Vivre entre ses parents le reste de son âge !

Quand reverrai-je, hélas ! de mon petit village
 Fumer la cheminée, et en quelle saison
 Reverrai-je le clos de ma pauvre maison,
 Qui m'est une province, et beaucoup davantage ?

Plus me plaît le séjour qu'ont bâti mes aïeux,
 Que des palais romains le front audacieux ;
 Plus que le marbre dur, me plaît l'ardoise fine,

Plus mon Loire gaulois que le Tibre latin,
 Plus mon petit Liré que le mont Palatin,
 Et plus que l'air marin la douceur angevine.

— ❦ —
Heureux qui comme Ulysse ...

3- Parce Mihi Domine – Cristobal de Morales (1500-1553)



Dans cet extrait nous avons remarqué :

.....

.....

.....

.....

.....

.....

.....

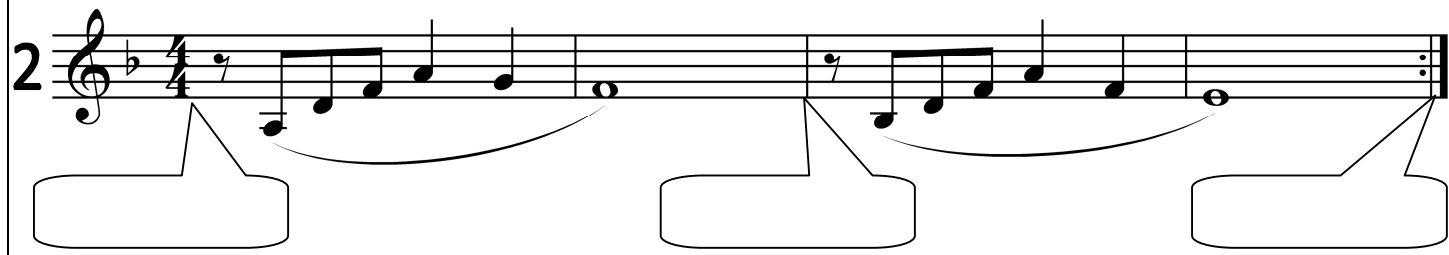
.....

Pour être incollable

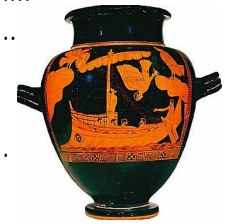
- Renaissance :
-
-
- Sonnet :
-
-
- Métissage culturel :
-
-
- Homorythmie :
-
-
- Improvisation :
-
-

Heureux qui comme Ulysse...

Ecoute et chante ces 2 mélodies :



- 1- De quand date ce vase ?
- 2- A quelle civilisation appartient-il ?
- 3- Quelles sont les couleurs utilisées pour le fond, pour les personnages ?
.....
.....
.....
- 4- Quel épisode y est décrit ?
-
-



Sur cette frise chronologique, place les personnages suivants : Cristobal de Morales, Homère, Joachim du Bellay, Ridan
Délimite et colorie les périodes suivantes : l'Antiquité, la Renaissance, le 20^{ème} siècle

- 1000 - 500 0 500 1000 1500 2000

