

## LE THEME ET VARIATIONS « *Peinture et Musique* »



A travers cette présentation répondez aux questions suivantes :

1- Qui est ce personnage : **Claude MONET**  
(Né Paris en 1840, mort en 1926)



2- Et celui-ci : **Benjamin BRITTEN**  
(Né en 1913 en Grande-Bretagne, mort en 1976)



3- De quel édifice s'agit-il ? **La cathédrale de ROUEN**



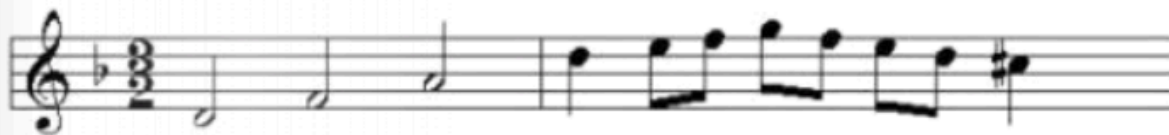
4- Combien de fois l'a-t-il peinte ? **Plus de 40 fois**

5- Que change le peintre à chaque fois ?

**Le peintre modifie le contraste, la luminosité, les couleurs...**

6- De quel compositeur s'inspire Benjamin Britten pour écrire son thème ?

**De Henry PURCELL (1659-1695)**



7- Que change Benjamin Britten par rapport au thème de départ ?

**Benjamin BRITTEN fait jouer le thème initialement entendu au luth à toutes les familles d'instruments de l'orchestre : les cordes, les bois, les cuivres, les percussions. A plusieurs reprises, toutes les familles jouent ensemble (TUTTI). Changer d'instrument pour rejouer la même mélodie est une variation de timbre.**